

## Actividad sísmica en el departamento de Jutiapa del 01 al 26 de octubre del 2021

Fecha de emisión: martes 2021-10-26 12:06

INS-DG-US-BE-2021-01

Toda la información presentada en este reporte es de carácter **preliminar** y se encuentra sujeta a cambios.

### DESCRIPCIÓN GENERAL:

El 17 de octubre del presente año comenzó a observarse un incremento importante de actividad sísmica en el departamento de Jutiapa, registrándose desde entonces 43 eventos sísmicos, con magnitudes que han oscilado entre 2.0 y 3.4, Pese a estas bajas magnitudes, varios de estos sismos han causado alarma entre los pobladores del municipio de Conguaco en dicho departamento, lo cual probablemente se deba a las pocas profundidades a las cuales se ha estado generando esta actividad (entre 5 y 30 km), así como a su tasa de recurrencia. En el cuadro 1 se presentan los parámetros de los sismos registrados y se destacan los eventos que fueron reportados al INSIVUMEH por los pobladores, a pesar de que varios otros pudieron haber sido también sentidos.

No es posible estimar cuánto tiempo puede durar este tipo de actividad sísmica que es muy usual en distintos puntos del territorio nacional, debido a su complejidad tectónica; para comprender la actividad y estudiar sus posibles causas, el Departamento de Investigación y Servicios Geofísicos del INSIVUMEH está trabajando en la vigilancia permanente de dicha sismicidad. Por favor mantenerse atentos durante las siguientes horas o días a la posible emisión de nuevos reportes especiales, en los cuales se estará informando sobre la evolución de dicha actividad y tomar las medidas de precaución pertinentes recomendadas por la CONRED.

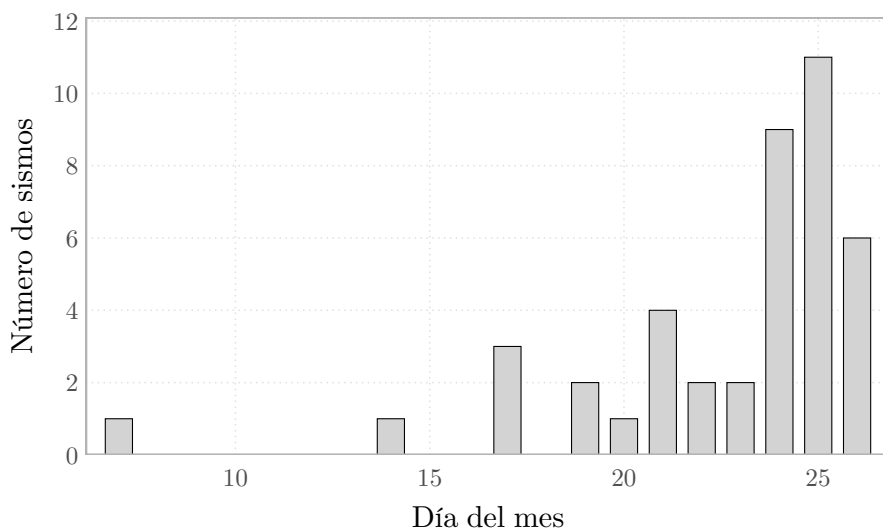


Figura 1: Histograma de la actividad sísmica registrada en el departamento de Jutiapa

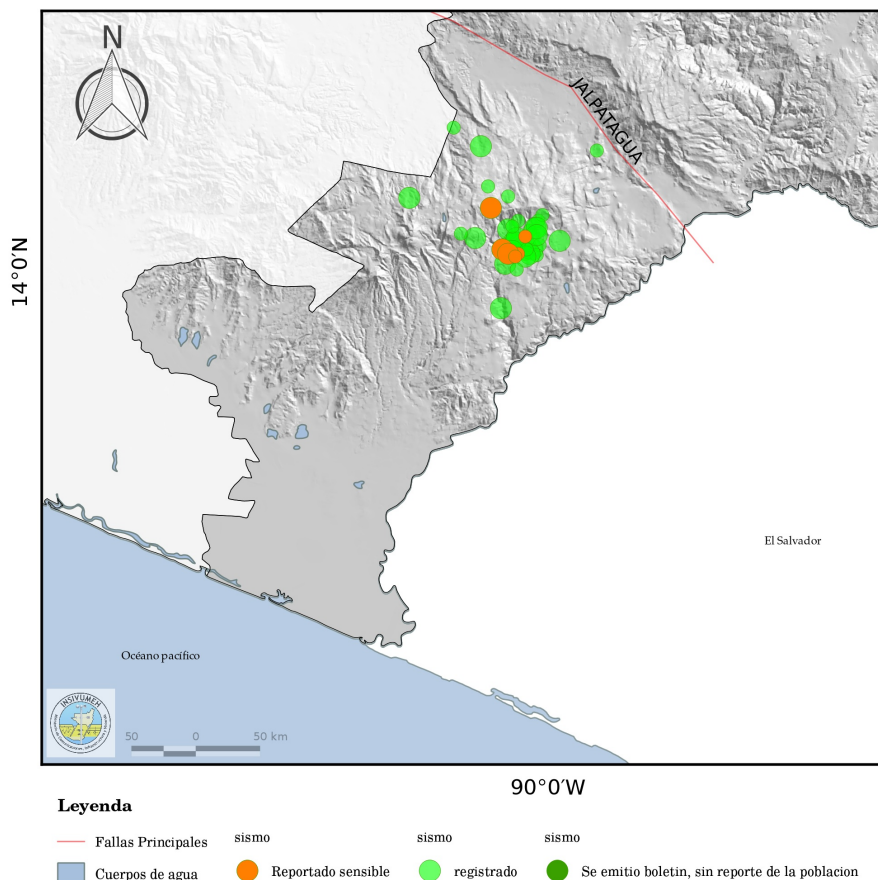


Figura 2: Mapa de Guatemala con los eventos sísmicos registrados

Cuadro 1: Información de los eventos sísmicos registrados

No.	Tiempo de origen	Lat	Lon	Prof	M	REG
1	2021-10-07 18:57	14.040	-90.004	6.0	2.9	DEPARTAMENTO DE JUTIAPA
2	2021-10-14 03:24	14.013	-90.016	8.2	2.8	DEPARTAMENTO DE JUTIAPA
3	2021-10-17 06:00	14.016	-90.011	9.1	3.4	DEPARTAMENTO DE JUTIAPA
4	2021-10-17 13:55	14.019	-90.013	8.6	2.9	DEPARTAMENTO DE JUTIAPA
5	2021-10-17 16:48	14.006	-90.030	6.8	3.2	DEPARTAMENTO DE JUTIAPA
6	2021-10-19 18:36	14.030	-90.028	9.0	3.1	DEPARTAMENTO DE JUTIAPA
7	2021-10-19 18:52	14.029	-90.013	6.1	2.8	DEPARTAMENTO DE JUTIAPA
8	2021-10-20 19:03	14.031	-90.009	8.7	3.1	DEPARTAMENTO DE JUTIAPA
9	2021-10-21 08:44	14.101	-90.066	13.1	2.9	DEPARTAMENTO DE JUTIAPA
10	2021-10-21 09:22	14.088	-90.047	6.1	3.2	DEPARTAMENTO DE JUTIAPA
11	2021-10-21 09:25	14.052	-90.097	4.1	3.7	DEPARTAMENTO DE JUTIAPA
12	2021-10-21 21:17	14.022	-89.992	9.0	3.4	DEPARTAMENTO DE JUTIAPA
13	2021-10-22 21:58	14.014	-90.014	8.1	2.6	DEPARTAMENTO DE JUTIAPA
14	2021-10-22 22:17	14.036	-90.021	7.6	2.9	DEPARTAMENTO DE JUTIAPA

Continúa en la siguiente página...

Cuadro 1: ...continuación

No.	Tiempo de origen	Lat	Lon	Prof	M	REG
15	2021-10-23 04:30	14.053	-90.028	9.5	2.8	DEPARTAMENTO DE JUTIAPA
16	2021-10-23 10:36	14.036	-90.007	7.8	2.8	DEPARTAMENTO DE JUTIAPA
17	2021-10-24 08:01	14.024	-90.051	9.0	3.4	DEPARTAMENTO DE JUTIAPA
18	2021-10-24 09:33	13.975	-90.033	17.8	3.3	DEPARTAMENTO DE JUTIAPA
19	2021-10-24 09:34	14.060	-90.042	6.9	2.9	DEPARTAMENTO DE JUTIAPA
20	2021-10-24 10:31	14.018	-90.023	10.1	2.5	DEPARTAMENTO DE JUTIAPA
21	2021-10-24 10:32	14.085	-89.966	7.6	2.0	DEPARTAMENTO DE JUTIAPA
22	2021-10-24 11:28	14.015	-90.025	11.9	3.3	DEPARTAMENTO DE JUTIAPA
23	2021-10-24 11:38	14.019	-90.006	7.2	2.5	DEPARTAMENTO DE JUTIAPA
24	2021-10-24 23:05	14.031	-90.008	6.0	3.0	DEPARTAMENTO DE JUTIAPA
25	2021-10-24 23:55	14.021	-90.023	9.5	3.3	DEPARTAMENTO DE JUTIAPA
26	2021-10-25 04:23	14.026	-90.008	8.5	3.8	DEPARTAMENTO DE JUTIAPA
27	2021-10-25 04:29	14.011	-90.016	7.9	3.4	DEPARTAMENTO DE JUTIAPA
28	2021-10-25 04:57	14.021	-90.024	9.2	3.6	DEPARTAMENTO DE JUTIAPA
29	2021-10-25 15:03	14.012	-90.008	6.1	2.2	DEPARTAMENTO DE JUTIAPA
30	2021-10-25 15:23	14.024	-90.022	10.1	3.1	DEPARTAMENTO DE JUTIAPA
31	2021-10-25 17:09	14.013	-90.013	11.8	3.2	DEPARTAMENTO DE JUTIAPA
32	2021-10-25 20:20	14.032	-90.025	9.8	2.7	DEPARTAMENTO DE JUTIAPA
<b>33</b>	<b>2021-10-25 21:56</b>	<b>14.011</b>	<b>-90.023</b>	<b>9.8</b>	<b>2.6</b>	<b>DEPARTAMENTO DE JUTIAPA</b>
34	2021-10-25 22:18	14.002	-90.022	10.1	2.8	DEPARTAMENTO DE JUTIAPA
35	2021-10-25 22:56	14.016	-90.015	10.4	2.7	DEPARTAMENTO DE JUTIAPA
36	2021-10-25 23:44	14.027	-90.061	9.9	2.8	DEPARTAMENTO DE JUTIAPA
<b>37</b>	<b>2021-10-26 01:10</b>	<b>14.025</b>	<b>-90.016</b>	<b>10.2</b>	<b>2.7</b>	<b>DEPARTAMENTO DE JUTIAPA</b>
<b>38</b>	<b>2021-10-26 03:45</b>	<b>14.013</b>	<b>-90.028</b>	<b>10.2</b>	<b>3.0</b>	<b>DEPARTAMENTO DE JUTIAPA</b>
<b>39</b>	<b>2021-10-26 04:03</b>	<b>14.045</b>	<b>-90.040</b>	<b>10.7</b>	<b>3.6</b>	<b>DEPARTAMENTO DE JUTIAPA</b>
<b>40</b>	<b>2021-10-26 04:09</b>	<b>14.013</b>	<b>-90.021</b>	<b>6.1</b>	<b>2.4</b>	<b>DEPARTAMENTO DE JUTIAPA</b>
<b>41</b>	<b>2021-10-26 05:56</b>	<b>14.016</b>	<b>-90.032</b>	<b>10.1</b>	<b>3.4</b>	<b>DEPARTAMENTO DE JUTIAPA</b>

(fin del cuadro)

Donde:

Tiempo de origen	Hora en que se generó el sismo (UTC +0000 )
Lat	Latitud Norte del epicentro.
Lon	Longitud Oeste del epicentro.
Prof	Profundidad del sismo en kilómetros.
M	Magnitud sísmica estimada.
REG	Región epicentral de evento sísmico

**Evento sísmico resaltado, se le emitió boletín****Eventos sísmicos reportados sensibles**