

Actividad sísmica en el departamento de Jutiapa del 01 al 29 de octubre de 2021

Fecha de emisión: viernes 2021-10-29 10:30

INS-DG-US-BE-2021-04

Toda la información presentada en este reporte es de carácter **preliminar** y se encuentra sujeta a cambios.

DESCRIPCIÓN GENERAL:

Después de casi un día de relativa calma, el enjambre sísmico de Jutiapa volvió a alarmar fuertemente a los pobladores del municipio de Conguaco al retomar nuevamente su actividad durante varias horas de la mañana del día de hoy, viernes 29 de octubre. De esta manera, la cifra de eventos sísmicos asociados a dicho enjambre asciende a 77, con magnitudes preliminares que aún oscilan entre 2.0 y 3.7, y profundidades que han sido estimadas entre 0.8 y 25 km. El número de sismos registrados por día puede verse en el cuadro 1.

En el cuadro 2 se presentan los parámetros de los sismos registrados y se destacan los eventos que fueron reportados al INSIVUMEH por los pobladores, a pesar de que varios otros pudieron haber sido también sentidos.

No es posible estimar cuánto tiempo puede durar este tipo de actividad sísmica que es muy usual en distintos puntos del territorio nacional, debido a sus características tectónicas; para comprender la actividad y estudiar sus posibles causas, el Departamento de Investigación y Servicios Geofísicos del INSIVUMEH está trabajando en la vigilancia permanente de dicha sismicidad.

Por favor mantenerse atentos durante las siguientes horas o días a la posible emisión de nuevos reportes especiales, en los cuales se estará informando sobre la evolución de dicha actividad y tomar las medidas de precaución pertinentes recomendadas por la CONRED.

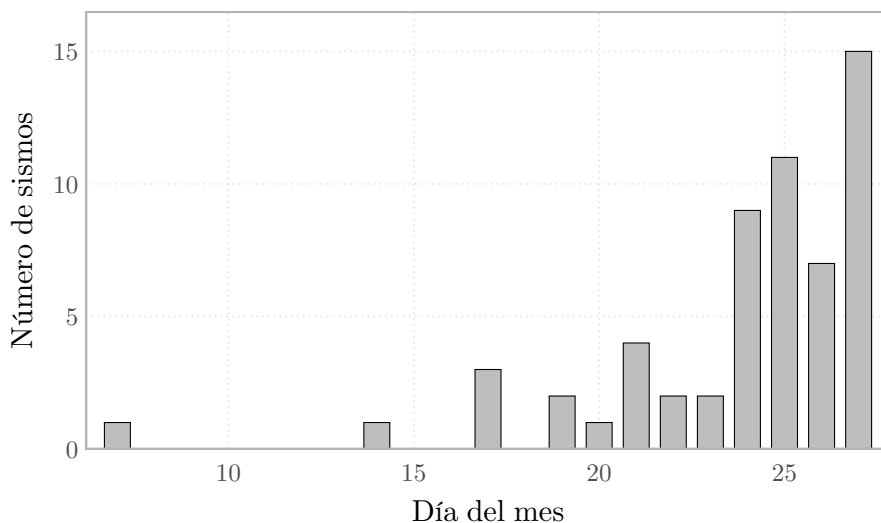


Figura 1: Histograma con los eventos sísmicos registrados

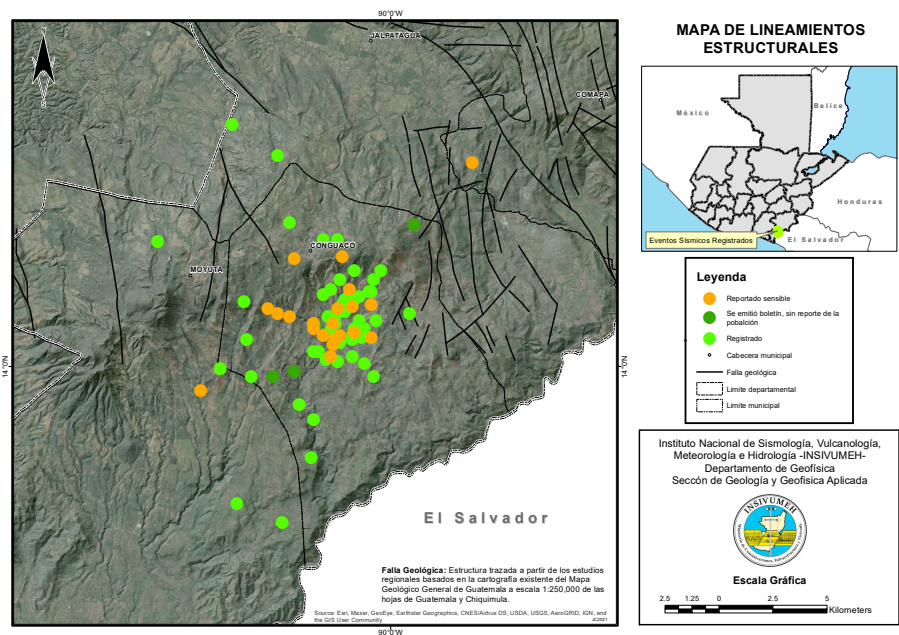


Figura 2: Mapa de los eventos sísmicos registrados

Cuadro 1: TABLA RESUMEN

período	sismos registrados	sismos sensibles
jueves(2021-10-07)	1	0
jueves(2021-10-14)	1	0
domingo(2021-10-17)	3	0
martes(2021-10-19)	2	0
miércoles(2021-10-20)	1	0
jueves(2021-10-21)	4	0
viernes(2021-10-22)	2	0
sábado(2021-10-23)	2	0
domingo(2021-10-24)	9	2
lunes(2021-10-25)	11	4
martes(2021-10-26)	7	6
miércoles(2021-10-27)	15	3
jueves(2021-10-28)	4	1
viernes(2021-10-29)	16	5
TOTAL	78	21

(fin del cuadro)

Cuadro 2: Información de los eventos sísmicos registrados

No.	Tiempo de origen	Lat	Lon	Prof	M	REG
1	2021-10-07 18:57	14.040	-90.004	6.0	2.9	DEPARTAMENTO DE JUTIAPA

Continúa en la siguiente página...

Cuadro 2: ...continuación

No.	Tiempo de origen	Lat	Lon	Prof	M	REG
2	2021-10-14 03:24	14.013	-90.016	8.2	2.8	DEPARTAMENTO DE JUTIAPA
3	2021-10-17 06:00	14.016	-90.011	9.1	3.4	DEPARTAMENTO DE JUTIAPA
4	2021-10-17 13:55	14.019	-90.013	8.6	2.9	DEPARTAMENTO DE JUTIAPA
5	2021-10-17 16:48	14.006	-90.030	6.8	3.2	DEPARTAMENTO DE JUTIAPA
6	2021-10-19 18:36	14.030	-90.028	9.0	3.1	DEPARTAMENTO DE JUTIAPA
7	2021-10-19 18:52	14.029	-90.013	6.1	2.8	DEPARTAMENTO DE JUTIAPA
8	2021-10-20 19:03	14.031	-90.009	8.7	3.1	DEPARTAMENTO DE JUTIAPA
9	2021-10-21 08:44	14.101	-90.066	13.1	2.9	DEPARTAMENTO DE JUTIAPA
10	2021-10-21 09:22	14.088	-90.047	6.1	3.2	DEPARTAMENTO DE JUTIAPA
11	2021-10-21 09:25	14.052	-90.097	4.1	3.7	DEPARTAMENTO DE JUTIAPA
12	2021-10-21 21:17	14.022	-89.992	9.0	3.4	DEPARTAMENTO DE JUTIAPA
13	2021-10-22 21:58	14.014	-90.014	8.1	2.6	DEPARTAMENTO DE JUTIAPA
14	2021-10-22 22:17	14.036	-90.021	7.6	2.9	DEPARTAMENTO DE JUTIAPA
15	2021-10-23 04:30	14.053	-90.028	9.5	2.8	DEPARTAMENTO DE JUTIAPA
16	2021-10-23 10:36	14.036	-90.007	7.8	2.8	DEPARTAMENTO DE JUTIAPA
17	2021-10-24 08:01	14.024	-90.051	9.0	3.4	DEPARTAMENTO DE JUTIAPA
18	2021-10-24 09:33	13.943	-90.064	24.8	3.4	DEPARTAMENTO DE JUTIAPA
19	2021-10-24 09:34	14.060	-90.042	6.9	2.9	DEPARTAMENTO DE JUTIAPA
20	2021-10-24 10:31	14.018	-90.023	10.1	2.5	DEPARTAMENTO DE JUTIAPA
21	2021-10-24 10:32	14.085	-89.966	7.6	2.0	DEPARTAMENTO DE JUTIAPA
22	2021-10-24 11:28	14.015	-90.025	11.9	3.3	DEPARTAMENTO DE JUTIAPA
23	2021-10-24 11:38	14.019	-90.006	7.2	2.5	DEPARTAMENTO DE JUTIAPA
24	2021-10-24 23:05	14.031	-90.008	6.0	3.0	DEPARTAMENTO DE JUTIAPA
25	2021-10-24 23:55	14.021	-90.023	9.5	3.3	DEPARTAMENTO DE JUTIAPA
26	2021-10-25 04:23	14.026	-90.008	8.5	3.8	DEPARTAMENTO DE JUTIAPA
27	2021-10-25 04:29	14.011	-90.016	7.9	3.4	DEPARTAMENTO DE JUTIAPA
28	2021-10-25 04:57	14.021	-90.024	9.2	3.6	DEPARTAMENTO DE JUTIAPA
29	2021-10-25 15:03	14.012	-90.008	6.1	2.2	DEPARTAMENTO DE JUTIAPA
30	2021-10-25 15:23	14.024	-90.022	10.1	3.1	DEPARTAMENTO DE JUTIAPA
31	2021-10-25 17:09	14.013	-90.013	11.8	3.2	DEPARTAMENTO DE JUTIAPA
32	2021-10-25 20:20	14.032	-90.025	9.8	2.7	DEPARTAMENTO DE JUTIAPA
33	2021-10-25 21:56	14.011	-90.023	9.8	2.6	DEPARTAMENTO DE JUTIAPA
34	2021-10-25 22:18	14.002	-90.022	10.1	2.8	DEPARTAMENTO DE JUTIAPA
35	2021-10-25 22:56	14.016	-90.015	10.4	2.7	DEPARTAMENTO DE JUTIAPA
36	2021-10-25 23:44	14.027	-90.061	9.9	2.8	DEPARTAMENTO DE JUTIAPA
37	2021-10-26 01:10	14.025	-90.016	10.2	2.7	DEPARTAMENTO DE JUTIAPA
38	2021-10-26 03:45	14.013	-90.028	10.2	3.0	DEPARTAMENTO DE JUTIAPA
39	2021-10-26 04:03	14.045	-90.040	10.7	3.6	DEPARTAMENTO DE JUTIAPA
40	2021-10-26 04:09	14.013	-90.021	6.1	2.4	DEPARTAMENTO DE JUTIAPA
41	2021-10-26 05:56	14.016	-90.032	10.1	3.4	DEPARTAMENTO DE JUTIAPA
42	2021-10-26 13:16	14.032	-90.017	8.5	3.5	DEPARTAMENTO DE JUTIAPA
43	2021-10-26 20:02	14.040	-90.015	8.3	3.2	DEPARTAMENTO DE JUTIAPA
44	2021-10-27 00:04	14.006	-90.032	10.5	3.1	DEPARTAMENTO DE JUTIAPA
45	2021-10-27 00:35	14.022	-90.047	6.6	3.4	DEPARTAMENTO DE JUTIAPA
46	2021-10-27 00:42	14.011	-90.060	6.5	3.1	DEPARTAMENTO DE JUTIAPA
47	2021-10-27 00:46	14.021	-90.026	9.3	3.0	DEPARTAMENTO DE JUTIAPA
48	2021-10-27 01:14	14.028	-90.019	8.8	3.2	DEPARTAMENTO DE JUTIAPA
49	2021-10-27 01:18	14.026	-90.020	8.8	3.4	DEPARTAMENTO DE JUTIAPA
50	2021-10-27 01:35	14.028	-90.015	9.7	3.3	DEPARTAMENTO DE JUTIAPA
51	2021-10-27 01:50	14.023	-90.019	6.8	3.2	DEPARTAMENTO DE JUTIAPA

Continúa en la siguiente página...

Cuadro 2: ...continuación

No.	Tiempo de origen	Lat	Lon	Prof	M	REG
52	2021-10-27 02:16	14.003	-90.027	8.6	3.2	DEPARTAMENTO DE JUTIAPA
53	2021-10-27 02:33	13.996	-90.058	6.1	3.3	DEPARTAMENTO DE JUTIAPA
54	2021-10-27 02:51	13.999	-90.071	6.0	3.0	DEPARTAMENTO DE JUTIAPA
55	2021-10-27 04:24	14.018	-90.032	6.9	2.8	DEPARTAMENTO DE JUTIAPA
56	2021-10-27 14:49	14.021	-90.042	6.8	2.6	DEPARTAMENTO DE JUTIAPA
57	2021-10-27 18:02	13.984	-90.038	10.0	3.2	DEPARTAMENTO DE JUTIAPA
58	2021-10-27 20:22	14.018	-90.024	9.2	3.0	DEPARTAMENTO DE JUTIAPA
59	2021-10-28 01:27	14.053	-90.022	0.8	2.4	DEPARTAMENTO DE JUTIAPA
60	2021-10-28 02:13	14.046	-90.020	1.4	3.4	DEPARTAMENTO DE JUTIAPA
61	2021-10-28 05:24	14.004	-90.016	8.1	3.5	DEPARTAMENTO DE JUTIAPA
62	2021-10-28 08:53	13.962	-90.033	2.3	2.9	DEPARTAMENTO DE JUTIAPA
63	2021-10-29 05:35	14.009	-90.024	9.3	2.7	DEPARTAMENTO DE JUTIAPA
64	2021-10-29 05:42	14.018	-90.032	8.7	3.7	DEPARTAMENTO DE JUTIAPA
65	2021-10-29 05:52	13.990	-90.079	13.5	3.8	DEPARTAMENTO DE JUTIAPA
66	2021-10-29 06:03	14.004	-90.025	9.2	3.4	DEPARTAMENTO DE JUTIAPA
67	2021-10-29 06:25	14.014	-90.015	7.0	3.1	DEPARTAMENTO DE JUTIAPA
68	2021-10-29 06:38	14.001	-90.011	10.8	3.4	DEPARTAMENTO DE JUTIAPA
69	2021-10-29 06:43	13.935	-90.045	6.0	2.8	DEPARTAMENTO DE JUTIAPA
70	2021-10-29 06:47	14.012	-90.012	8.0	3.4	DEPARTAMENTO DE JUTIAPA
71	2021-10-29 07:08	14.010	-90.021	10.5	3.3	DEPARTAMENTO DE JUTIAPA
72	2021-10-29 07:36	14.059	-89.990	1.1	3.4	DEPARTAMENTO DE JUTIAPA
73	2021-10-29 07:40	14.017	-90.031	7.0	3.2	DEPARTAMENTO DE JUTIAPA
74	2021-10-29 07:52	13.998	-90.040	6.1	3.4	DEPARTAMENTO DE JUTIAPA
75	2021-10-29 08:00	13.996	-90.049	9.5	3.3	DEPARTAMENTO DE JUTIAPA
76	2021-10-29 08:07	13.996	-90.007	7.1	2.8	DEPARTAMENTO DE JUTIAPA
77	2021-10-29 08:08	13.978	-90.032	9.1	2.4	DEPARTAMENTO DE JUTIAPA
78	2021-10-29 10:17	14.014	-90.034	5.6	3.3	DEPARTAMENTO DE JUTIAPA

(fin del cuadro)

Donde:

Tiempo de origen	Hora en que se generó el sismo (UTC +0000)
Lat	Latitud Norte del epicentro.
Lon	Longitud Oeste del epicentro.
Prof	Profundidad del sismo en kilómetros.
M	Magnitud sísmica estimada.
REG	Región epicentral de evento sísmico

Evento sísmico resaltado, se le emitió boletín

Eventos sísmicos reportados sensibles