

Enjambre sísmico en el departamento de Jutiapa, Guatemala octubre 2021

Fecha de emisión: sábado 2021-10-30 14:27
INS-DG-US-BE-2021-06

Toda la información presentada en este reporte es de carácter **preliminar** y se encuentra sujeta a cambios.

DESCRIPCIÓN GENERAL:

El enjambre sísmico de Jutiapa tuvo su etapa más activa, hasta ahora, entre las 05:35 am del viernes 29 de octubre y las 05:50 am del sábado 30 de octubre, periodo de tiempo en el cual se registraron 67 sismos, elevando los niveles de preocupación expresados por los pobladores del municipio de Conguaco, Jutiapa. De esta manera, la cifra de eventos sísmicos asociados a dicho enjambre asciende a 128, con magnitudes preliminares que oscilan ahora entre 1.7 y 4.1, y profundidades que han sido estimadas entre 0.8 y 25 km. El número de sismos registrados por día puede verse en la Figura 1.

En el cuadro 2 se presentan los parámetros de los sismos registrados y se destacan los eventos que fueron reportados al INSIVUMEH por los pobladores, a pesar de que varios otros pudieron haber sido también sentidos.

No es posible estimar cuánto tiempo puede durar este tipo de actividad sísmica que es muy usual en distintos puntos del territorio nacional, debido a sus características tectónicas; para comprender la actividad y estudiar sus posibles causas, el Departamento de Investigación y Servicios Geofísicos del INSIVUMEH está trabajando en la vigilancia permanente de dicha sismicidad y además, ha llevado a cabo la instalación de 4 estaciones sísmicas temporales en el área de la actividad, cuyas ubicaciones se pueden ver en la Figura 2, representadas por triángulos naranjas, describiendo detalles de su ubicación en la tabla adjunta.

Por favor mantenerse atentos durante las siguientes horas o días a la posible emisión de nuevos reportes especiales, en los cuales se estará informando sobre la evolución de dicha actividad., consultar fuentes oficiales y tomar las medidas de precaución pertinentes recomendadas por la CONRED.

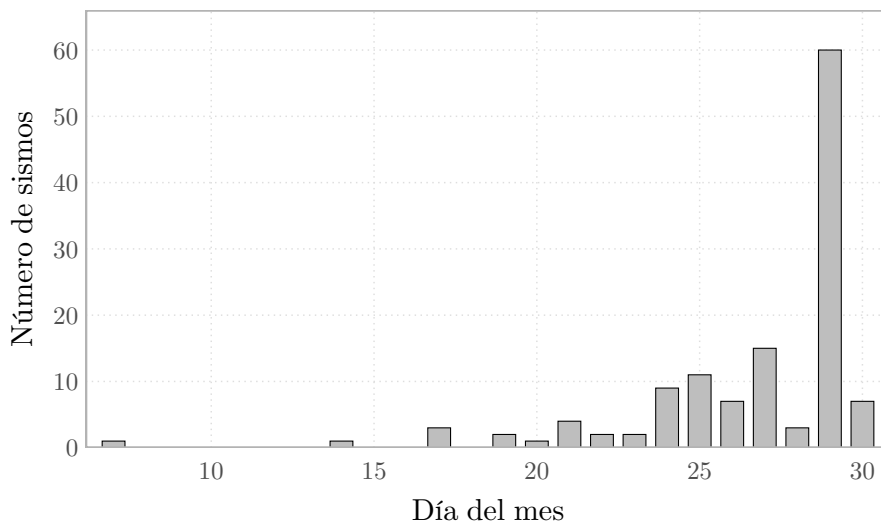
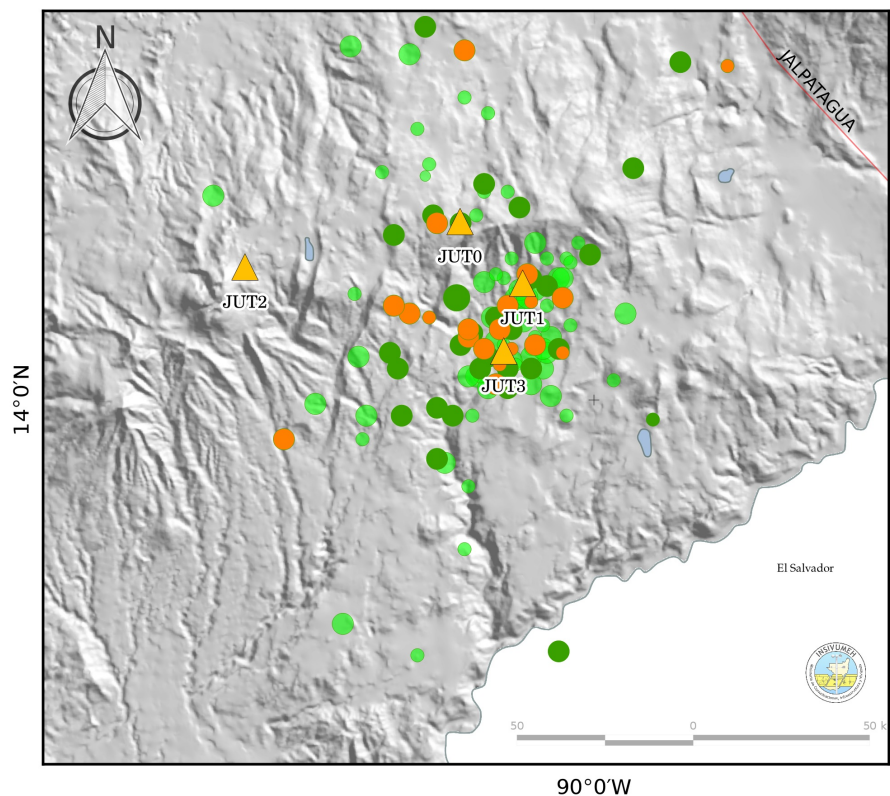


Figura 1: Histograma con los eventos sísmicos registrados



Descripción de las estaciones temporales

RED	CODIGO	LATITUD	LONGITUD	UBICACION
GI	JUT0	14.045432	-90.0341365	Jutiapa Polideportivo
GI	JUT1	14.029702	-90.0181817	Aldea Palo Blanco
GI	JUT2	14.033859	-90.0889317	Volcan Moyut
GI	JUT3	14.012459	-90.023003	San Pedro-Conguaco-Jutiapa

Leyenda

- ▲ Estaciones Temporales
- Cuerpos de agua
- Fallas Principales
- Reportado sensible
- Se emitio boletin
- registrado

Figura 2: Mapa de los eventos sísmicos registrados

Cuadro 1: TABLA RESUMEN

período	sismos registrados	sismos sensibles
jueves(2021-10-07)	1	0
jueves(2021-10-14)	1	0
domingo(2021-10-17)	3	0
martes(2021-10-19)	2	0
miércoles(2021-10-20)	1	0

Continua en la siguiente página...

Cuadro 1: ...continuación

período	sismos registrados	sismos sensibles
jueves(2021-10-21)	4	0
viernes(2021-10-22)	2	0
sábado(2021-10-23)	2	0
domingo(2021-10-24)	9	2
lunes(2021-10-25)	11	4
martes(2021-10-26)	7	6
miércoles(2021-10-27)	15	3
jueves(2021-10-28)	3	0
viernes(2021-10-29)	60	5
sábado(2021-10-30)	7	1
TOTAL	128	21

(fin del cuadro)

Cuadro 2: Información de los eventos sísmicos registrados

No.	Tiempo de origen	Lat	Lon	Prof	M	REG
1	2021-10-07 18:57	14.040	-90.004	6.0	2.9	DEPARTAMENTO DE JUTIAPA
2	2021-10-14 03:24	14.013	-90.016	8.2	2.8	DEPARTAMENTO DE JUTIAPA
3	2021-10-17 06:00	14.016	-90.011	9.1	3.4	DEPARTAMENTO DE JUTIAPA
4	2021-10-17 13:55	14.019	-90.013	8.6	2.9	DEPARTAMENTO DE JUTIAPA
5	2021-10-17 16:48	14.006	-90.030	6.8	3.2	DEPARTAMENTO DE JUTIAPA
6	2021-10-19 18:36	14.030	-90.028	9.0	3.1	DEPARTAMENTO DE JUTIAPA
7	2021-10-19 18:52	14.029	-90.013	6.1	2.8	DEPARTAMENTO DE JUTIAPA
8	2021-10-20 19:03	14.031	-90.009	8.7	3.1	DEPARTAMENTO DE JUTIAPA
9	2021-10-21 08:44	14.101	-90.066	13.1	2.9	DEPARTAMENTO DE JUTIAPA
10	2021-10-21 09:22	14.088	-90.047	6.1	3.2	DEPARTAMENTO DE JUTIAPA
11	2021-10-21 09:25	14.052	-90.097	4.1	3.7	DEPARTAMENTO DE JUTIAPA
12	2021-10-21 21:17	14.022	-89.992	9.0	3.4	DEPARTAMENTO DE JUTIAPA
13	2021-10-22 21:58	14.014	-90.014	8.1	2.6	DEPARTAMENTO DE JUTIAPA
14	2021-10-22 22:17	14.036	-90.021	7.6	2.9	DEPARTAMENTO DE JUTIAPA
15	2021-10-23 04:30	14.053	-90.028	9.5	2.8	DEPARTAMENTO DE JUTIAPA
16	2021-10-23 10:36	14.036	-90.007	7.8	2.8	DEPARTAMENTO DE JUTIAPA
17	2021-10-24 08:01	14.024	-90.051	9.0	3.4	DEPARTAMENTO DE JUTIAPA
18	2021-10-24 09:33	13.943	-90.064	24.8	3.4	DEPARTAMENTO DE JUTIAPA
19	2021-10-24 09:34	14.060	-90.042	6.9	2.9	DEPARTAMENTO DE JUTIAPA
20	2021-10-24 10:31	14.018	-90.023	10.1	2.5	DEPARTAMENTO DE JUTIAPA
21	2021-10-24 10:32	14.085	-89.966	7.6	2.0	DEPARTAMENTO DE JUTIAPA
22	2021-10-24 11:28	14.015	-90.025	11.9	3.3	DEPARTAMENTO DE JUTIAPA
23	2021-10-24 11:38	14.019	-90.006	7.2	2.5	DEPARTAMENTO DE JUTIAPA
24	2021-10-24 23:05	14.031	-90.008	6.0	3.0	DEPARTAMENTO DE JUTIAPA
25	2021-10-24 23:55	14.021	-90.023	9.5	3.3	DEPARTAMENTO DE JUTIAPA
26	2021-10-25 04:23	14.026	-90.008	8.5	3.8	DEPARTAMENTO DE JUTIAPA
27	2021-10-25 04:29	14.011	-90.016	7.9	3.4	DEPARTAMENTO DE JUTIAPA
28	2021-10-25 04:57	14.021	-90.024	9.2	3.6	DEPARTAMENTO DE JUTIAPA
29	2021-10-25 15:03	14.012	-90.008	6.1	2.2	DEPARTAMENTO DE JUTIAPA
30	2021-10-25 15:23	14.024	-90.022	10.1	3.1	DEPARTAMENTO DE JUTIAPA
31	2021-10-25 17:09	14.013	-90.013	11.8	3.2	DEPARTAMENTO DE JUTIAPA
32	2021-10-25 20:20	14.032	-90.025	9.8	2.7	DEPARTAMENTO DE JUTIAPA
33	2021-10-25 21:56	14.011	-90.023	9.8	2.6	DEPARTAMENTO DE JUTIAPA

Continúa en la siguiente página...

Cuadro 2: ...continuación

No.	Tiempo de origen	Lat	Lon	Prof	M	REG
34	2021-10-25 22:18	14.002	-90.022	10.1	2.8	DEPARTAMENTO DE JUTIAPA
35	2021-10-25 22:56	14.016	-90.015	10.4	2.7	DEPARTAMENTO DE JUTIAPA
36	2021-10-25 23:44	14.027	-90.061	9.9	2.8	DEPARTAMENTO DE JUTIAPA
37	2021-10-26 01:10	14.025	-90.016	10.2	2.7	DEPARTAMENTO DE JUTIAPA
38	2021-10-26 03:45	14.013	-90.028	10.2	3.0	DEPARTAMENTO DE JUTIAPA
39	2021-10-26 04:03	14.045	-90.040	10.7	3.6	DEPARTAMENTO DE JUTIAPA
40	2021-10-26 04:09	14.013	-90.021	6.1	2.4	DEPARTAMENTO DE JUTIAPA
41	2021-10-26 05:56	14.016	-90.032	10.1	3.4	DEPARTAMENTO DE JUTIAPA
42	2021-10-26 13:16	14.032	-90.017	8.5	3.5	DEPARTAMENTO DE JUTIAPA
43	2021-10-26 20:02	14.040	-90.015	8.3	3.2	DEPARTAMENTO DE JUTIAPA
44	2021-10-27 00:04	14.006	-90.032	10.5	3.1	DEPARTAMENTO DE JUTIAPA
45	2021-10-27 00:35	14.022	-90.047	6.6	3.4	DEPARTAMENTO DE JUTIAPA
46	2021-10-27 00:42	14.011	-90.060	6.5	3.1	DEPARTAMENTO DE JUTIAPA
47	2021-10-27 00:46	14.021	-90.026	9.3	3.0	DEPARTAMENTO DE JUTIAPA
48	2021-10-27 01:14	14.028	-90.019	8.8	3.2	DEPARTAMENTO DE JUTIAPA
49	2021-10-27 01:18	14.026	-90.020	8.8	3.4	DEPARTAMENTO DE JUTIAPA
50	2021-10-27 01:35	14.028	-90.015	9.7	3.3	DEPARTAMENTO DE JUTIAPA
51	2021-10-27 01:50	14.023	-90.019	6.8	3.2	DEPARTAMENTO DE JUTIAPA
52	2021-10-27 02:16	14.003	-90.027	8.6	3.2	DEPARTAMENTO DE JUTIAPA
53	2021-10-27 02:33	13.996	-90.058	6.1	3.3	DEPARTAMENTO DE JUTIAPA
54	2021-10-27 02:51	13.999	-90.071	6.0	3.0	DEPARTAMENTO DE JUTIAPA
55	2021-10-27 04:24	14.018	-90.032	6.9	2.8	DEPARTAMENTO DE JUTIAPA
56	2021-10-27 14:49	14.021	-90.042	6.8	2.6	DEPARTAMENTO DE JUTIAPA
57	2021-10-27 18:02	13.984	-90.038	10.0	3.2	DEPARTAMENTO DE JUTIAPA
58	2021-10-27 20:22	14.018	-90.024	9.2	3.0	DEPARTAMENTO DE JUTIAPA
59	2021-10-28 01:27	14.053	-90.022	0.8	2.4	DEPARTAMENTO DE JUTIAPA
60	2021-10-28 05:24	14.004	-90.016	8.1	3.5	DEPARTAMENTO DE JUTIAPA
61	2021-10-28 08:53	13.962	-90.033	2.3	2.9	DEPARTAMENTO DE JUTIAPA
62	2021-10-29 05:35	14.009	-90.024	9.3	2.7	DEPARTAMENTO DE JUTIAPA
63	2021-10-29 05:42	14.018	-90.032	8.7	3.7	DEPARTAMENTO DE JUTIAPA
64	2021-10-29 05:52	13.990	-90.079	13.5	3.8	DEPARTAMENTO DE JUTIAPA
65	2021-10-29 06:03	14.004	-90.025	9.2	3.4	DEPARTAMENTO DE JUTIAPA
66	2021-10-29 06:25	14.014	-90.015	7.0	3.1	DEPARTAMENTO DE JUTIAPA
67	2021-10-29 06:38	14.001	-90.011	10.8	3.4	DEPARTAMENTO DE JUTIAPA
68	2021-10-29 06:43	13.935	-90.045	6.0	2.8	DEPARTAMENTO DE JUTIAPA
69	2021-10-29 06:47	14.012	-90.012	8.0	3.4	DEPARTAMENTO DE JUTIAPA
70	2021-10-29 07:08	14.010	-90.021	10.5	3.3	DEPARTAMENTO DE JUTIAPA
71	2021-10-29 07:36	14.059	-89.990	1.1	3.4	DEPARTAMENTO DE JUTIAPA
72	2021-10-29 07:40	14.017	-90.031	7.0	3.2	DEPARTAMENTO DE JUTIAPA
73	2021-10-29 07:52	13.998	-90.040	6.1	3.4	DEPARTAMENTO DE JUTIAPA
74	2021-10-29 08:00	13.996	-90.049	9.5	3.3	DEPARTAMENTO DE JUTIAPA
75	2021-10-29 08:07	13.996	-90.007	7.1	2.8	DEPARTAMENTO DE JUTIAPA
76	2021-10-29 08:08	13.978	-90.032	9.1	2.4	DEPARTAMENTO DE JUTIAPA
77	2021-10-29 10:17	14.014	-90.034	5.6	3.3	DEPARTAMENTO DE JUTIAPA
78	2021-10-29 10:39	14.086	-89.978	4.9	3.4	DEPARTAMENTO DE JUTIAPA
79	2021-10-29 10:53	13.869	-90.165	26.0	3.6	DEPARTAMENTO DE JUTIAPA
80	2021-10-29 10:55	14.008	-90.016	9.8	3.3	DEPARTAMENTO DE JUTIAPA
81	2021-10-29 10:57	13.996	-90.036	6.1	3.3	DEPARTAMENTO DE JUTIAPA
82	2021-10-29 11:01	13.985	-90.040	7.1	3.3	DEPARTAMENTO DE JUTIAPA
83	2021-10-29 11:11	14.003	-90.022	8.0	3.3	DEPARTAMENTO DE JUTIAPA

Continúa en la siguiente página...

Cuadro 2: ...continuación

No.	Tiempo de origen	Lat	Lon	Prof	M	REG
84	2021-10-29 11:35	14.008	-90.050	6.0	3.8	DEPARTAMENTO DE JUTIAPA
85	2021-10-29 11:43	14.011	-90.027	11.8	3.3	DEPARTAMENTO DE JUTIAPA
86	2021-10-29 11:45	14.021	-90.025	8.9	3.2	DEPARTAMENTO DE JUTIAPA
87	2021-10-29 11:48	14.018	-90.021	11.3	3.3	DEPARTAMENTO DE JUTIAPA
88	2021-10-29 11:49	14.031	-90.016	9.0	3.3	DEPARTAMENTO DE JUTIAPA
89	2021-10-29 11:57	14.012	-90.052	6.0	3.4	DEPARTAMENTO DE JUTIAPA
90	2021-10-29 12:20	14.008	-90.022	9.7	3.3	DEPARTAMENTO DE JUTIAPA
91	2021-10-29 13:28	13.936	-90.009	26.1	3.2	TERRITORIO DE EL SALVADOR
92	2021-10-29 14:31	14.029	-90.012	1.1	3.5	DEPARTAMENTO DE JUTIAPA
93	2021-10-29 14:37	14.013	-90.009	8.4	3.3	DEPARTAMENTO DE JUTIAPA
94	2021-10-29 14:43	14.037	-90.001	6.8	3.1	DEPARTAMENTO DE JUTIAPA
95	2021-10-29 14:51	14.047	-90.041	10.3	3.4	DEPARTAMENTO DE JUTIAPA
96	2021-10-29 14:58	14.055	-90.028	8.7	3.0	DEPARTAMENTO DE JUTIAPA
97	2021-10-29 14:59	14.026	-90.017	7.5	3.0	DEPARTAMENTO DE JUTIAPA
98	2021-10-29 15:00	14.024	-90.012	8.3	2.7	DEPARTAMENTO DE JUTIAPA
99	2021-10-29 15:02	14.014	-90.023	6.1	2.4	DEPARTAMENTO DE JUTIAPA
100	2021-10-29 15:05	14.028	-90.010	7.7	1.8	DEPARTAMENTO DE JUTIAPA
101	2021-10-29 15:05	14.057	-90.043	15.7	1.7	DEPARTAMENTO DE JUTIAPA
102	2021-10-29 15:06	14.035	-90.006	6.4	2.6	DEPARTAMENTO DE JUTIAPA
103	2021-10-29 15:21	14.049	-90.019	7.9	3.7	DEPARTAMENTO DE JUTIAPA
104	2021-10-29 15:29	14.077	-90.033	9.3	2.9	DEPARTAMENTO DE JUTIAPA
105	2021-10-29 15:49	14.036	-90.012	8.8	2.6	DEPARTAMENTO DE JUTIAPA
106	2021-10-29 15:50	14.026	-90.035	0.5	4.1	DEPARTAMENTO DE JUTIAPA
107	2021-10-29 16:08	14.009	-90.020	9.6	2.9	DEPARTAMENTO DE JUTIAPA
108	2021-10-29 16:08	14.020	-90.018	7.0	3.0	DEPARTAMENTO DE JUTIAPA
109	2021-10-29 16:10	14.008	-90.013	7.9	3.0	DEPARTAMENTO DE JUTIAPA
110	2021-10-29 16:31	14.010	-90.023	9.1	2.7	DEPARTAMENTO DE JUTIAPA
111	2021-10-29 17:47	14.008	-90.029	8.2	3.1	DEPARTAMENTO DE JUTIAPA
112	2021-10-29 18:10	14.045	-90.034	10.0	3.3	DEPARTAMENTO DE JUTIAPA
113	2021-10-29 18:55	14.006	-90.029	5.4	2.6	DEPARTAMENTO DE JUTIAPA
114	2021-10-29 18:55	14.058	-90.054	11.1	2.2	DEPARTAMENTO DE JUTIAPA
115	2021-10-29 18:55	13.996	-90.031	7.0	2.9	DEPARTAMENTO DE JUTIAPA
116	2021-10-29 18:59	14.042	-90.051	11.2	3.2	DEPARTAMENTO DE JUTIAPA
117	2021-10-29 20:28	14.005	-89.995	8.5	2.9	DEPARTAMENTO DE JUTIAPA
118	2021-10-29 20:29	14.212	-89.934	2.8	2.8	DEPARTAMENTO DE JUTIAPA
119	2021-10-29 21:28	14.069	-90.045	12.6	2.8	DEPARTAMENTO DE JUTIAPA
120	2021-10-29 21:36	14.095	-90.043	9.8	3.0	DEPARTAMENTO DE JUTIAPA
121	2021-10-29 23:41	14.013	-90.008	8.0	2.4	DEPARTAMENTO DE JUTIAPA
122	2021-10-30 00:08	13.995	-89.985	7.8	2.0	DEPARTAMENTO DE JUTIAPA
123	2021-10-30 00:29	14.031	-90.023	8.5	2.3	DEPARTAMENTO DE JUTIAPA
124	2021-10-30 01:07	14.047	-90.030	10.4	2.8	DEPARTAMENTO DE JUTIAPA
125	2021-10-30 01:16	14.073	-90.027	8.9	2.9	DEPARTAMENTO DE JUTIAPA
126	2021-10-30 02:29	14.089	-90.033	12.9	3.6	DEPARTAMENTO DE JUTIAPA
127	2021-10-30 03:31	13.990	-90.059	11.6	2.7	DEPARTAMENTO DE JUTIAPA
128	2021-10-30 05:50	14.090	-90.062	11.7	3.2	DEPARTAMENTO DE JUTIAPA

(fin del cuadro)

Donde:

Tiempo de origen	Hora en que se generó el sismo (UTC +0000)
Lat	Latitud Norte del epicentro.
Lon	Longitud Oeste del epicentro.
Prof	Profundidad del sismo en kilómetros.
M	Magnitud sísmica estimada.
REG	Región epicentral de evento sísmico

Evento sísmico resaltado, se le emitió boletín

Eventos sísmicos reportados sensibles